

**CAPOLAVORI FUTURISTI alla Collezione Peggy Guggenheim**  
**19.02-31.12 2009**

**Giacomo Balla**

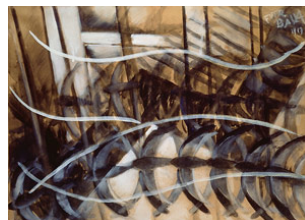
*Linee andamentali + successioni dinamiche*

1913

Tempera su carta foderata

49 x 68 cm

Collezione Gianni Mattioli



**Giacomo Balla**

*Profondità dinamiche*

1913 circa

Tempera su carta

35 x 50 cm

Collezione privata



**Giacomo Balla**

*Velocità astratta + rumore*

1913-14

Olio su tavola

54,5 x 76,5 cm compresa la cornice dipinta dall'artista

Collezione Peggy Guggenheim



**Giacomo Balla**

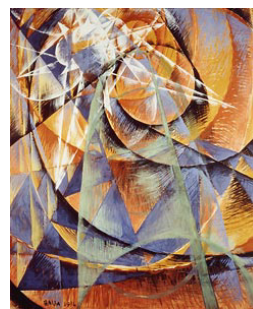
*Mercurio transita davanti al sole*

1914

Tempera su carta foderata

120 x 100 cm

Collezione Gianni Mattioli



**Umberto Boccioni**

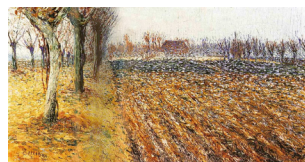
*Campagna padovana*

1903

Olio su tela

36 x 70 cm

Collezione privata, Bergamo



**Umberto Boccioni**

*Controluce (Contre-jour)*

1910

Matita su carta

36 x 49 cm

Collezione privata



Palazzo Venier dei Leoni  
701 Dorsoduro  
30123 Venezia, Italy  
Telephone 041 2405 411  
Telefax 041 5206885

---

**Umberto Boccioni**

Studio per *La città che sale*

1910

Olio su cartoncino

33 x 47 cm

Collezione Gianni Mattioli



---

**Umberto Boccioni**

Tre studi per *Stati d'animo* (*Quelli che restano, Quelli che restano, Quelli che vanno*)

1911

Inchiostro su carta

15,5 x 9; 8 x 11; 16 x 10 cm

Collezione privata



---

**Umberto Boccioni**

*Materia*

1912

Olio su tela

226 x 150 cm

Collezione Gianni Mattioli



---

**Umberto Boccioni**

*Sviluppo di una bottiglia nello spazio*

1913 (fusione del 2004-5)

Bronzo

38 x 59,5 x 32 cm circa

Collezione privata



---

**Umberto Boccioni**

*Forme uniche della continuità nello spazio*

1913 (fusione del 2004-5)

Bronzo

112 x 40 x 90 cm

Collezione Privata



---

**Umberto Boccioni**

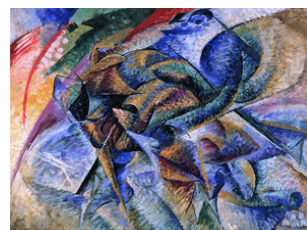
*Dinamismo di un ciclista*

1913

Olio su tela

70 x 95 cm

Collezione Gianni Mattioli



Palazzo Venier dei Leoni  
701 Dorsoduro  
30123 Venezia, Italy  
Telephone 041 2405 411  
Telefax 041 5206885

---

**Umberto Boccioni**

*Dinamismo di un cavallo in corsa + case*

1915

Guazzo, olio, legno, cartone, rame e ferro dipinto

112,9 x 115 cm

Collezione Peggy Guggenheim



---

**Carlo Carrà**

*Forma in moto circolare*

1912–13 circa

Carboncino e inchiostro nero a pennello su carta

52 x 43,5 cm

Collezione privata



---

**Carlo Carrà**

*La Galleria di Milano*

1912

Olio su tela

91 x 51,5 cm

Collezione Gianni Mattioli



---

**Carlo Carrà**

*Inseguimento*

1915

Tempera, carboncino e collage su cartone

39 x 68 cm

Collezione Gianni Mattioli



---

**Carlo Carrà**

*Manifestazione interventista*

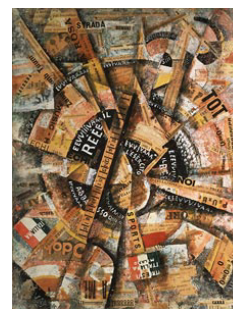
*(Festa patriottica-dipinto parolibero)*

1914

Tempera, penna, polvere di mica, carte incollate su cartoncino

38,5 x 30 cm

Collezione Gianni Mattioli



---

**Robert Delaunay**

*Finestre aperte simultaneamente 1° parte, 3° motivo*  
(*Fenêtres ouvertes simultanément 1ère partie, 3e motif*),  
1912

Olio su tela ovale

57 x 123 cm

Collezione Peggy Guggenheim



---

**Marcel Duchamp**

*Nudo (studio), Giovane triste in treno*  
(*Nu [esquisse], jeune homme triste dans un train*)  
1911-12

Olio su cartone

100 x 73 cm

Collezione Peggy Guggenheim



---

**Raymond Duchamp-Villon**

*Il cavallo (Le Cheval)*

1914 (fusione del 1930 circa)

Bronzo

43,6 x 41 cm

Collezione Peggy Guggenheim



---

**František Kupka**

Studio per *Amorfa, cromatismo caldo* (*Amorpha, Chromatique chaude*) e per *Fuga in due colori* (*Fugue à deux couleurs*)

1910-11 circa

Pastello su carta

46,8 x 48,3 cm

Collezione Peggy Guggenheim



---

**Jean Metzinger**

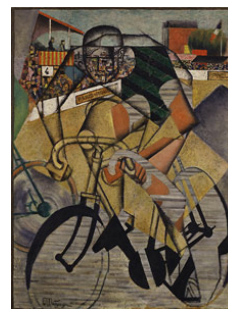
*Al velodromo (Au Vélodrome)*

1912

Olio e collage su tela

130,4 x 97,1 cm

Collezione Peggy Guggenheim



Palazzo Venier dei Leoni  
701 Dorsoduro  
30123 Venezia, Italy  
Telephone 041 2405 411  
Telefax 041 5206885

---

**Ottone Rosai**

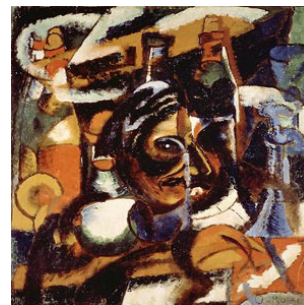
*Dinamismo Bar San Marco*

1913

Olio su cartone incollato su tela

55 x 51 cm

Collezione Gianni Mattioli



---

**Ottone Rosai**

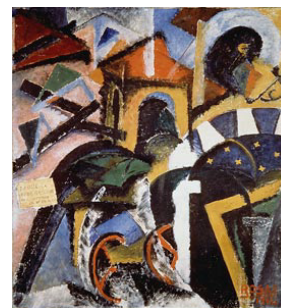
*Scomposizione di una strada*

1914

Olio su tela con inserto a collage

63 x 53 cm

Collezione Gianni Mattioli



---

**Luigi Russolo**

*Solidità nella nebbia*

1912

Olio su tela

100 x 65 cm

Collezione Gianni Mattioli



---

**Gino Severini**

*Ballerina blu (Danseuse bleu)*

1912

Olio e lustrini su tela

61 x 46 cm

Collezione Gianni Mattioli



---

**Gino Severini**

*Mare=Ballerina*

gennaio 1914

Olio su tela

105,3 x 85,9 cm compresa la cornice dipinta dall'artista

Collezione Peggy Guggenheim



Palazzo Venier dei Leoni  
701 Dorsoduro  
30123 Venezia, Italy  
Telephone 041 2405 411  
Telefax 041 5206885

---

**Mario Sironi**

*Il ciclista*

1916

Olio su tela

96 x 71 cm

Fondazione Solomon R. Guggenheim, Venezia

Donazione, Giovanni e Lilian Pandini, Bergamo, 2008



---

**Mario Sironi**

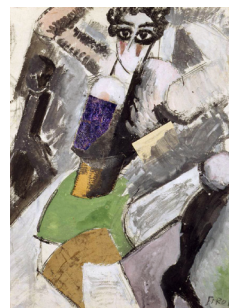
*La ballerina*

1916

Tempera e collage su cartone

47,5 x 37 cm

Collezione privata



---

**Mario Sironi**

*Composizione con elica*

1919

Tempera e collage su cartone

74,5 x 61,5 cm

Collezione Gianni Mattioli



---

**Ardengo Soffici**

*Trofeino*

1914-15

Olio e collage su tela

46,5 x 38,5 cm

Collezione Gianni Mattioli



---

**Ardengo Soffici**

*Frutta e liquori*

1915

Olio su tela

65 x 54 cm

Collezione Gianni Mattioli



Palazzo Venier dei Leoni  
701 Dorsoduro  
30123 Venezia, Italy  
Telephone 041 2405 411  
Telefax 041 5206885

---

**Edward Wadsworth**

*Cantanti di strada*

1914 circa

Xilografia

14,7 x 11,2 cm

Fondazione Solomon R. Guggenheim, Venezia

Donazione, Erina Siciliani 2007



---

**Edward Wadsworth**

*Città dall'alto (Top of the Town)*

1916 circa

Xilografia

7 x 7,2 cm

Fondazione Solomon R. Guggenheim, Venezia

Futura donazione, Erina Siciliani 2009

